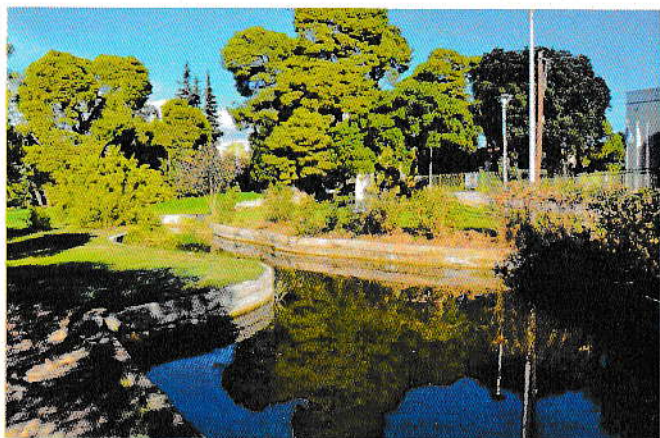


## ΓΙΑ ΤΗΝ ΠΡΟΣΤΑΣΙΑ ΤΟΥ ΦΥΣΙΚΟΥ ΠΕΡΙΒΑΛΛΟΝΤΟΣ

Κατά την περιφορά του Επιταφίου της Μεγάλης Παρασκευής καθώς και στην Αναστάσιμη Ακολουθία, για λόγους προστασίας του δάσους στο Κτήμα Συγγρού, θα προσφερθούν σε όλους τους πιστούς φαναράκια, αντικαθιστώντας τις λαμπάδες και τα κεριά.



ΙΕΡΑ ΜΗΤΡΟΠΟΛΗ  
ΚΗΦΙΣΙΑΣ, ΑΜΑΡΟΥΣΙΟΥ,  
ΩΡΩΠΟΥ & ΜΑΡΑΘΩΝΟΣ

## ΙΕΡΟΣ ΝΑΟΣ ΑΓΙΟΥ ΑΝΔΡΕΑ ΚΤΗΜΑ ΣΥΓΓΡΟΥ



ΠΡΟΓΡΑΜΜΑ  
ΜΕΓΑΛΗΣ ΕΒΔΟΜΑΔΟΣ



---

## ΤΩΝ ΒΑΪΩΝ ΚΥΡΙΑΚΗ

---

### ΩΡΑ 6.00 ΤΟ ΑΠΟΓΕΥΜΑ

Ακολουθία του Νυμφίου  
(Ξηρανθείσης συκής - Ιωσήφ του Παγκάλου)

---

## ΜΕΓΑΛΗ ΔΕΥΤΕΡΑ

---

### ΩΡΑ 6.00 ΤΟ ΑΠΟΓΕΥΜΑ

Ακολουθία του Νυμφίου.  
(10 Παρθένων)

---

## ΜΕΓΑΛΗ ΤΡΙΤΗ

---

### ΩΡΑ 6.00 ΤΟ ΑΠΟΓΕΥΜΑ

Ακολουθία του Νυμφίου.  
(Τροπάριο Κασσιανής)

---

## ΜΕΓΑΛΗ ΤΕΤΑΡΤΗ

---

### ΩΡΑ 5.00 ΤΟ ΑΠΟΓΕΥΜΑ

Ιερόν Ευχέλαιον.

### ΩΡΑ 6.00 ΤΟ ΑΠΟΓΕΥΜΑ

Ακολουθία του Νιπτήρος.



---

## ΜΕΓΑΛΗ ΠΕΜΠΤΗ

---

### ΩΡΑ 7.30 ΤΟ ΠΡΩΙ

Εσπερινός και Θεία Λειτουργία  
Μεγάλου Βασιλείου.

### ΩΡΑ 5.00 ΤΟ ΑΠΟΓΕΥΜΑ

Ακολουθία των Παθών.

---

## ΜΕΓΑΛΗ ΠΑΡΑΣΚΕΥΗ

---

### ΩΡΑ 5.00 ΤΟ ΑΠΟΓΕΥΜΑ

Μ. Εσπερινός και Αποκαθήλωση.

### ΩΡΑ 6.00 ΤΟ ΑΠΟΓΕΥΜΑ

Ακολουθία του Επιταφίου Θρήνου.

---

## ΜΕΓΑΛΟ ΣΑΒΒΑΤΟ

---

### ΩΡΑ 7.30 ΤΟ ΠΡΩΙ

Εσπερινός και Θεία Λειτουργία  
Μεγάλου Βασιλείου.

### ΩΡΑ 11.00 ΤΟ ΒΡΑΔΥ

Κανόνας Μ. Σαββάτου.

### ΩΡΑ 12.00 ΤΑ ΜΕΣΑΝΥΧΤΑ

Ακολουθία της Αναστάσεως του Κυρίου  
και εν συνεχεία η πανηγυρική  
Αναστάσιμη Θεία Λειτουργία.