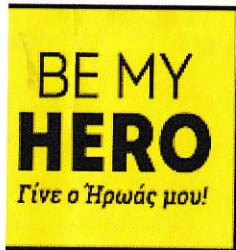




ΓΙΝΕ ΚΑΙ ΕΣΥ  
ΠΗΓΗ ΖΩΗΣ

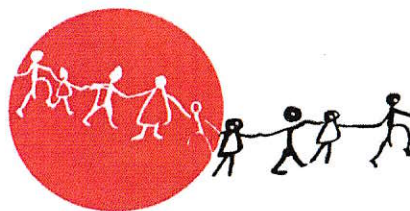


ΕΙΜΑΣΤΕ  
ΕΝΩΜΕΝΟΙ

ΔΩΡΙΣΤΕ  
ΒΟΗΘΗΣΤΕ  
ΖΩΕΣ  
ΑΜΕΣΑ  
ΑΦΟΒΑ  
ΣΩΣΤΕ  
ΕΝΗΜΕΡΩΘΕΙΤΕ

ΓΙΝΕ ΚΑΙ ΕΣΥ ΕΝΑΣ ΗΡΩΑΣ ΚΑΝΟΝΤΑΣ  
ΔΩΡΕΑ ΜΥΕΛΟΥ ΤΩΝ ΟΣΤΩΝ

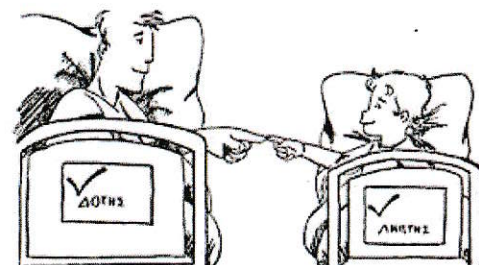
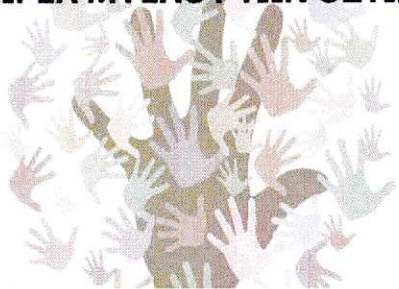




πάρε μέρος στην αλυσίδα  
γίνε και εσύ εθελοντής δότης  
μυελού των οστών

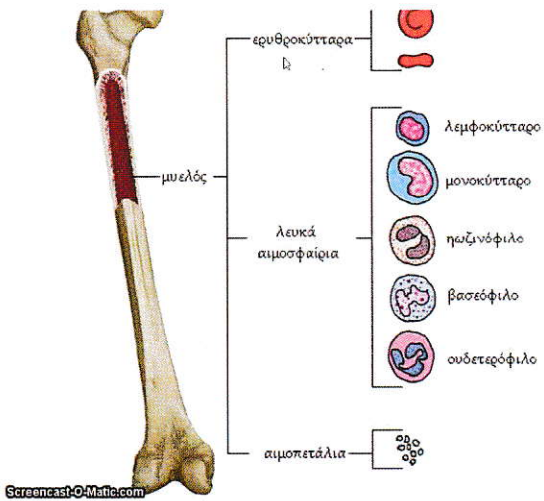
χάρισε  
ζωή

ΔΩΡΕΑ ΜΥΕΛΟΥ ΤΩΝ ΟΣΤΩΝ



## Ο ΜΥΕΛΟΣ ΤΩΝ ΟΣΤΩΝ

- Οι μεταμοσχεύσεις μυελού των οστών πραγματοποιούνται για τη θεραπεία σοβαρών ασθενειών του μυελού των οστών και του αίματος όπως μορφές καρκίνου του αίματος και αναιμίες.
- θα μπορούσαν επίσης να χρησιμοποιηθούν για τη θεραπεία άλλων ασθενειών όπως ασθένειες φλεγμονώδους εντέρου.



ς στρώμα του μυελού των οστών θεωρείται ο ιστός που δεν συμμετέχει άμεσα στην αιμοποίηση. Ο ωχρός μυελός των οστών αποτελεί το μεγαλύτερο τμήμα του τρώματος, ενώ υπάρχουν στρωματικά κύτταρα και εντός του ερυθρού. Το στρώμα συμμετέχει έμμεσα στην ερυθροποίηση μέσω της παραγωγής παραγόντων έγερσης αποικιών (colony stimulating factors). Παρόλο που δεν είναι τόσο ενεργό ο παρεγχυματικός ερυθρός μυελός, το στρώμα συμμετέχει στην αιμοποίηση, καθώς παρέχει στα παρεγχυματικά κύτταρα του ερυθρού μυελού το απαραίτητο μοποιητικό μικροπεριβάλλον.

τους κυτταρικούς τύπους που αποτελούν το στρώμα του μυελού των οστών περιλαμβάνονται:

- ινοβλάστες
- λιποκύτταρα
- οστεοβλάστες
- οστεοκλάστες
- ενδοθηλιακά κύτταρα
- μακροφάγα

Κυτταρικές αναλογίες στο παρέγχυμα ερυθρού μυελού των οστών<sup>[5]</sup>

Κατηγορία	Κυτταρικός τύπος	Μέσος όρος	Εύρος τιμών
μυελοποιητικά κύτταρα	Μυελοβλάστες	0.9%	0.2-1.5
	Προμυελοκύτταρα	3.3%	2.1-4.1
	Ουδετερόφιλα μυελοκύτταρα	12.7%	8.2-15.7
	Ηωσινόφιλα μυελοκύτταρα	0.8%	0.2-1.3
	Ουδετερόφιλα μεταμυελοκύτταρα	15.9%	9.6-24.6
	Ηωσινόφιλα μεταμυελοκύτταρα	1.2%	0.4-2.2
	Νεαρά ουδετερόφιλα (band cells)	12.4%	9.5-15.3
	Νεαρά ηωσινόφιλα	0.9%	0.2-2.4
	Τετμημένα ουδετερόφιλα (segmented neutrophils)	7.4%	6.0-12.0
	Τετμημένα ηωσινόφιλα (segmented eosinophils)	0.5%	0.0-1.3
	Τετμημένα βασεόφιλα (segmented basophils) και σιτευτικά κύτταρα (mast cells)	0.1%	0.0-0.2
ερυθροποιητικά κύτταρα	Προερυθροβλάστες	0.6%	0.2-1.3
	Βασεόφιλοι ερυθροβλάστες	1.4%	0.5-2.4
	Πολυχρωματόφιλοι ερυθροβλάστες	21.6%	17.9-29.2
	Ορθοχρωματικοί ερυθροβλάστες	2.0%	0.4-4.6